

Jonas MIKLAVČIČ  
Špela BRICMAN  
Advan BRATIČ  
Jaka SELIŠKAR

**STE KAJ  
IZGUBILI?**



## SUIVI NALEPKE

- Premer 10 mm
- Debelina 2 mm
- Vodoodpornost
- Sončna energija
  - GPS sledenje
- Uporaba na različnih napravah in platformah

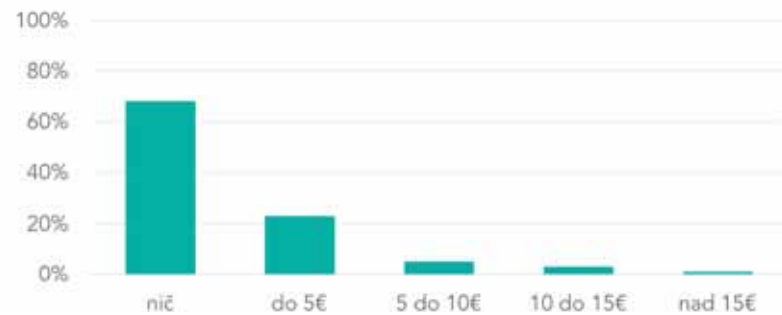


# ANKETA

Ali bi uporabljali Suivi?



Če bi bila aplikacija plačljiva, koliko bi bili pripravljeni plačati zanjo?



# PROCES



IZGUBA PREDMETA



OPOZORILO



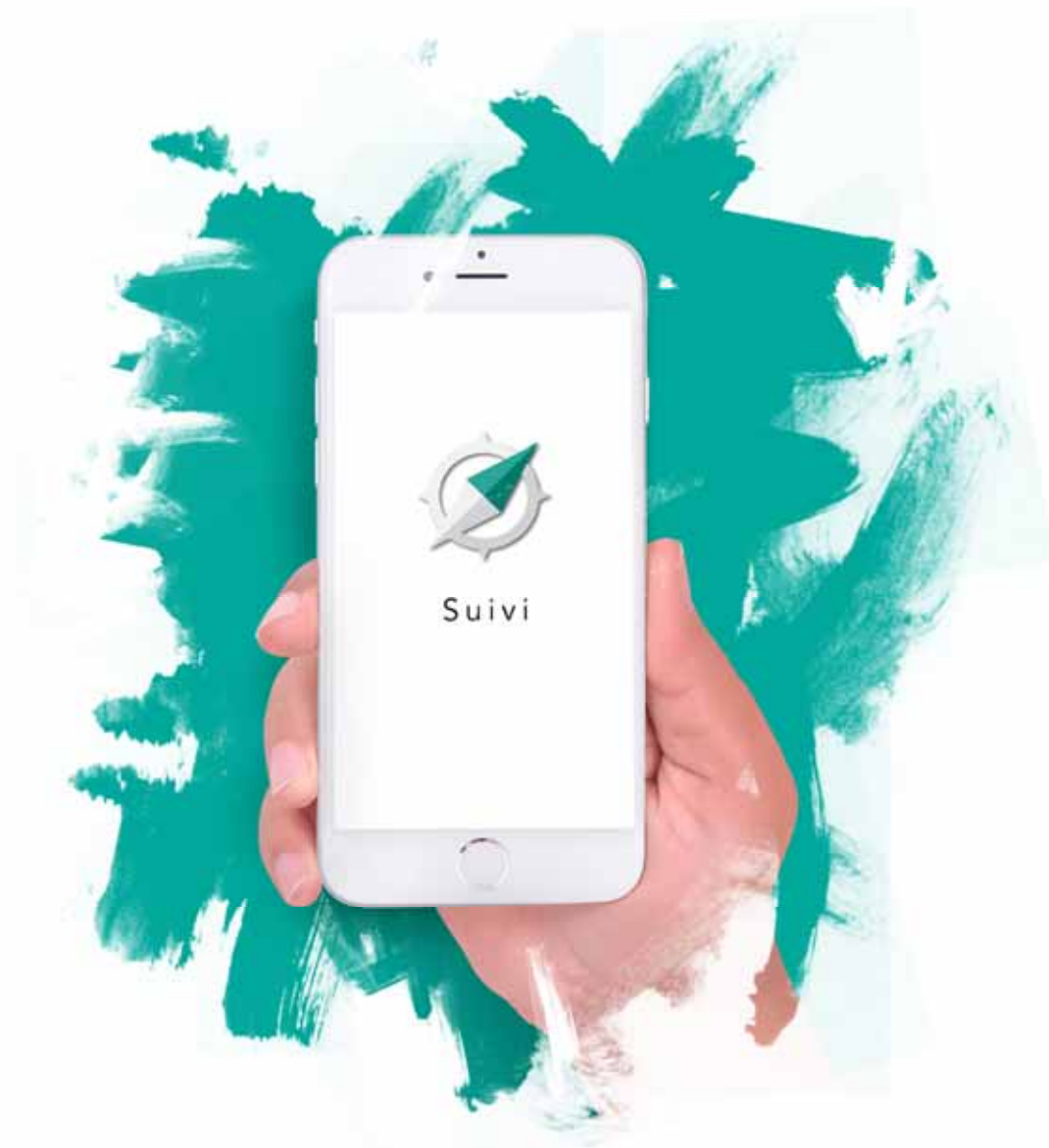
ZEMLJEVID



NAJĐENO

# SUIVI APLIKACIJA

Aplikacija Suivi je uporabniku prijazna, razumljiva, zanesljiva in s preprosto navigacijo.



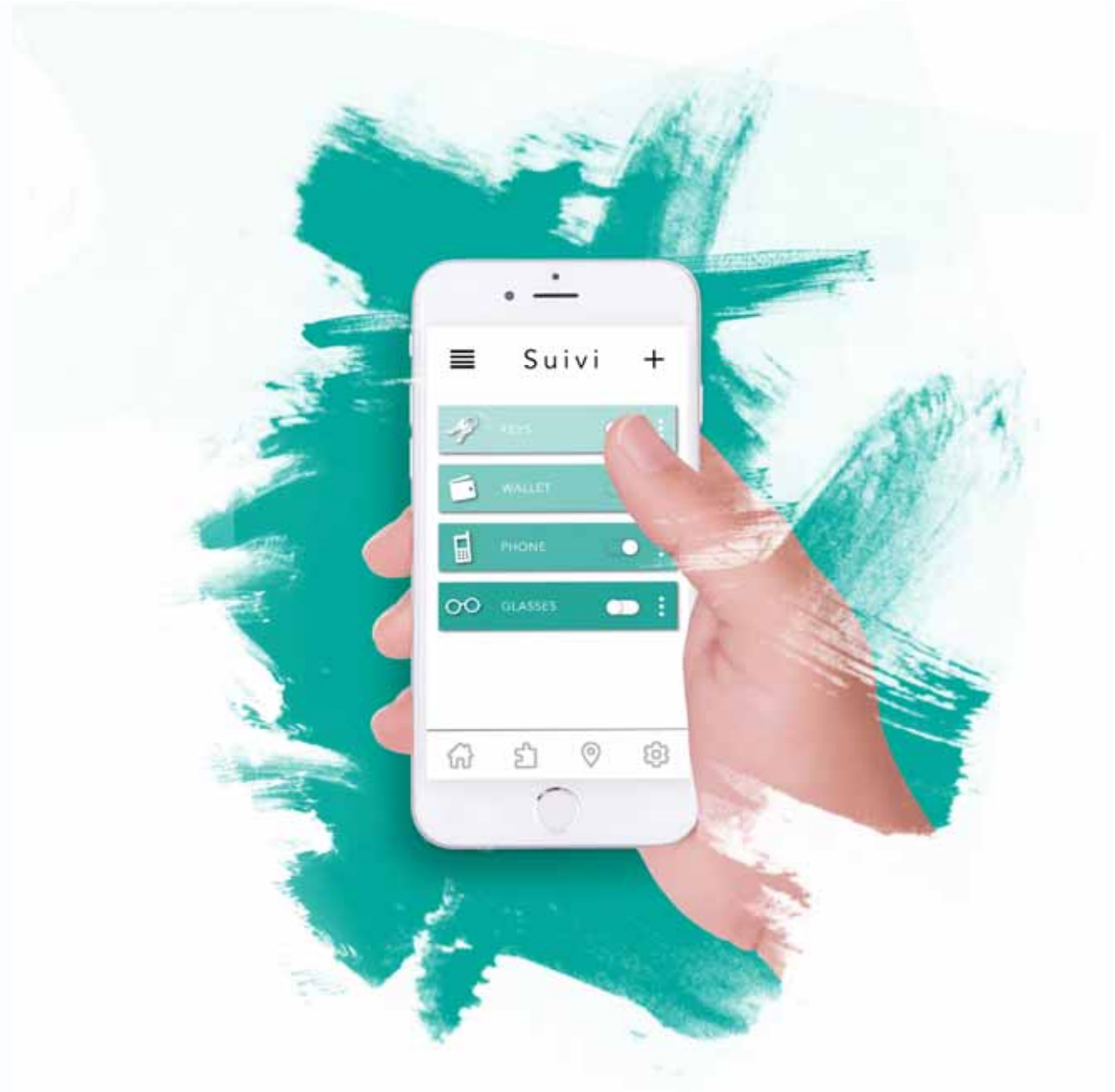


## PRVA STRAN

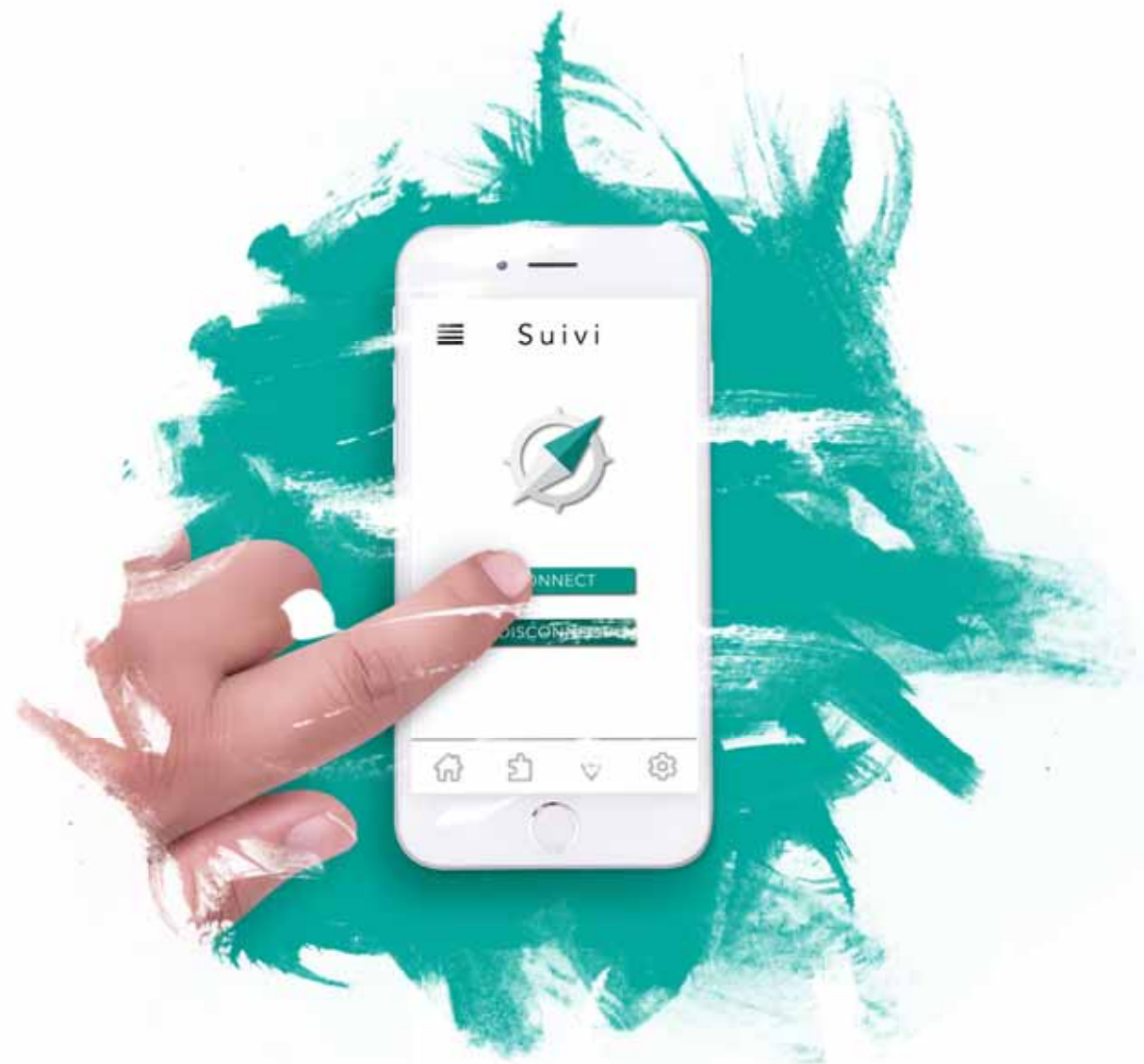
Domača stran, na kateri se nahajajo povezave do vseh podstrani (nalepke, poveži, zemljevid, profil, o nas in nastavitve).

## NALEPKE

Na tej podstrani lahko pogledate, katere nalepke imate. Lahko jih aktivirate, ugasnete, urejate in dodajate.





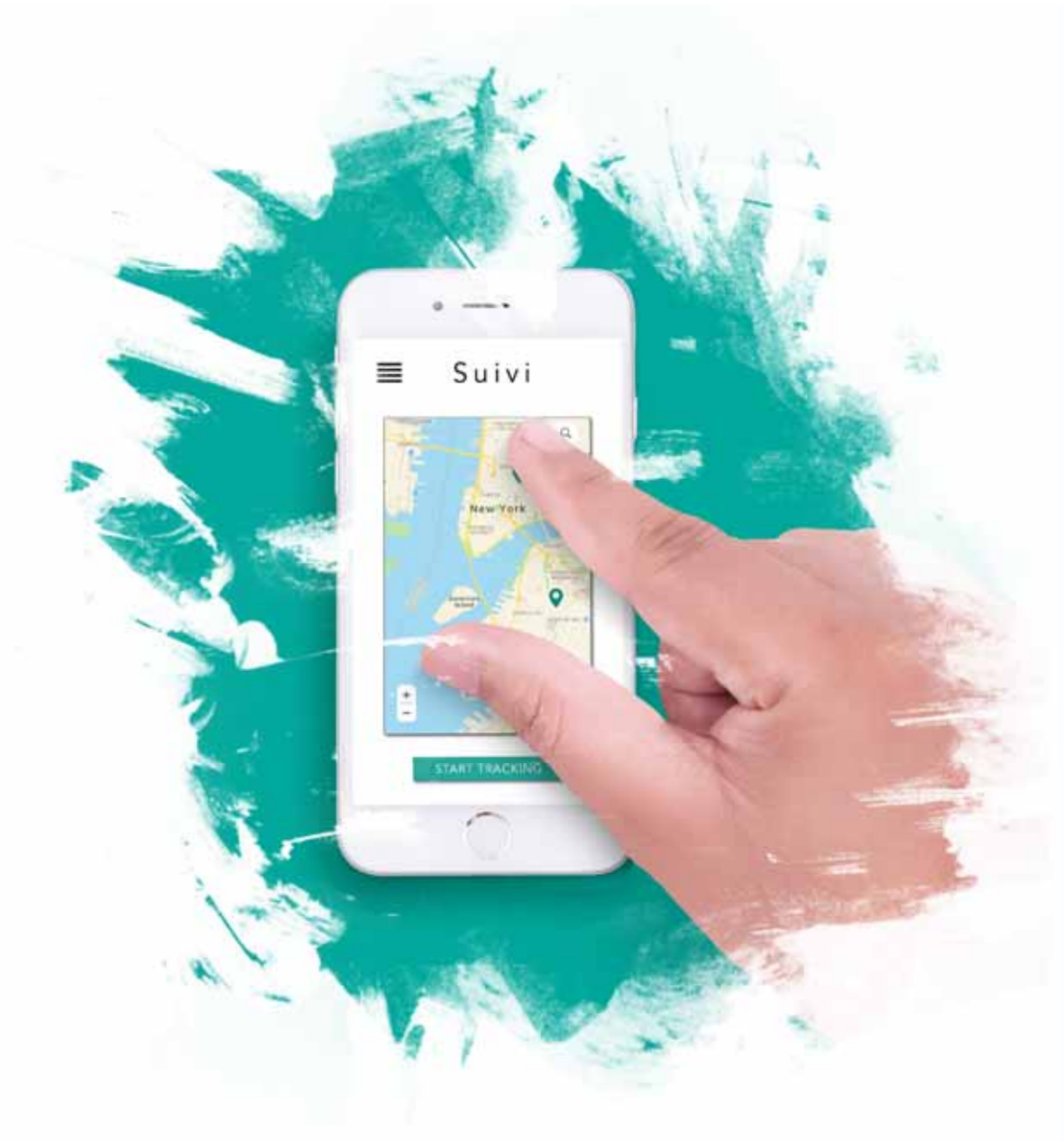


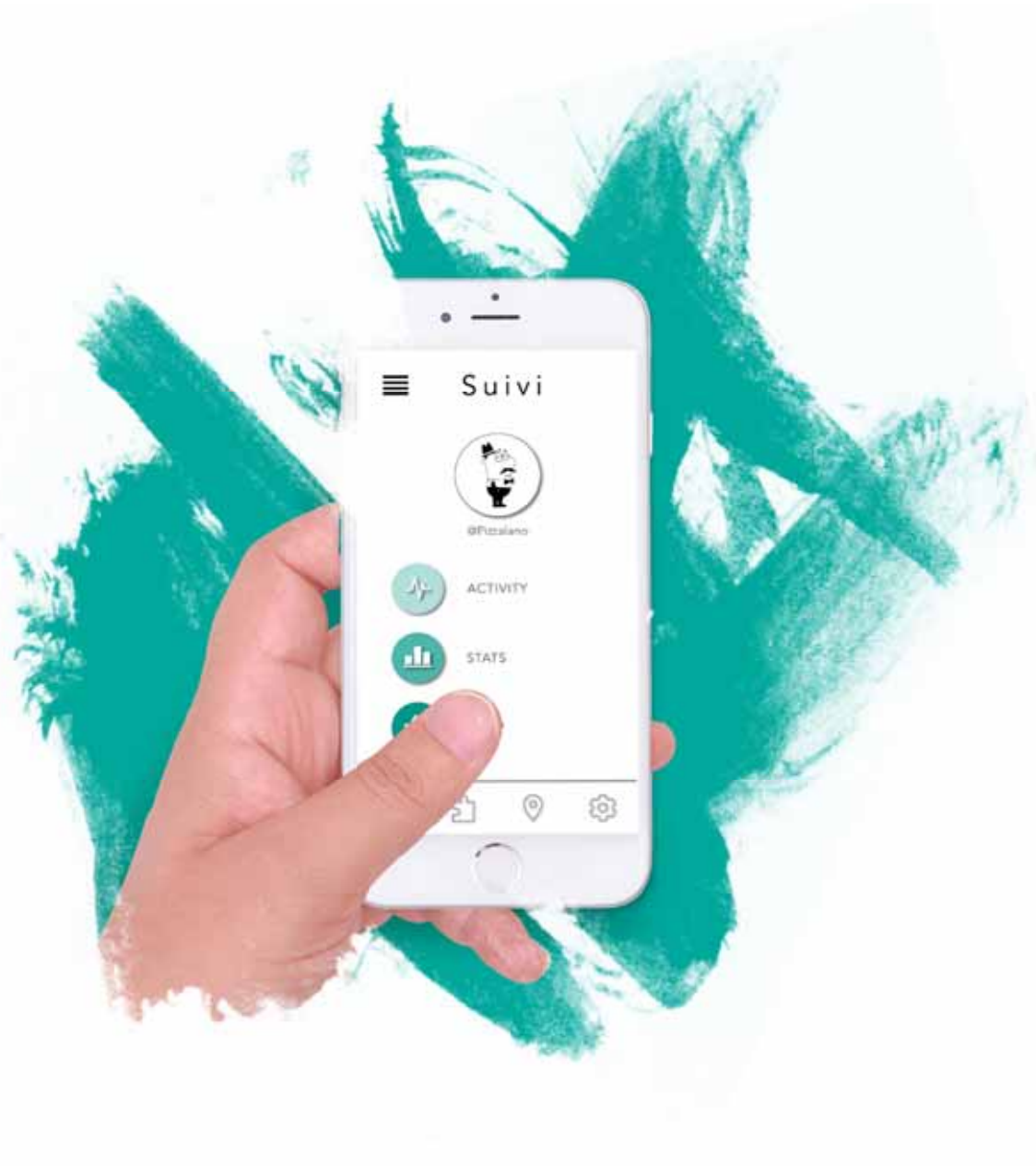
## POVEŽI

Podstran, na kateri se lahko povežete z nalepkami.

## ZEMLJEVID

Podstran, na kateri se nahaja zemljevid z vsemi vašimi aktivnimi nalepkami.





## PROFIL

Podstran z vašim profilom, kjer lahko pregledate stanje nalepk.

## MENI

Meni s pomočjo katerega se lahko hitreje pomikate po aplikaciji.



# SPLETNA STRAN

Poleg aplikacije bomo  
izdelali še spletno stran  
in spletno trgovino.



# DISTRIBUCIJSKE POTI IN ODNOSI S KUPCI

- Prodaja nalepk prek lastne spletne trgovine
- App store za iOS in Google Play za Android operacijske sisteme
  - Brezplačna aplikacija
- Darila, promocijsko gradivo, nagradne igre



# STROŠKI IN KLJUČNI PARTNERJI

Ocena stroškov razvoja, skupaj od 10.000 do 50.000 €:

- material (ohišje nalepk, elektronska oprema);
- razvoj aplikacije (programiranje in izdelava uporabniškega vmesnika);
- strežniki in druga podporna oprema;
- delovni prostor;
- načrtovanje proizvodnje;
- izdelava spletne strani in spletne trgovine.

Naši ključni partnerji v fazi razvoja so naslednji:

- Kemijski inštitut
- Elektrotehniška zveza Slovenije
- Stroka produkt d.o.o.







